



CYFRYZACJA LOKALNYCH RYNKÓW ROLNYCH

Sesja Warsztatowa Żywego Laboratorium APPETIT

Data: 30.08.2024

Rafał Serafin, Iso-Tech

Renata Gonera-Cupiał, Spizarnia Lokalne Pozywienie

Funded by the European Union. Views and opinions expressed are however those of the author(s) only and do not necessarily reflect those of the European Union or the European Research Executive Agency (REA). Neither the European Union nor the granting authority can be held responsible for them.



**Co-funded by
the European Union**

ŻYWE LABORATORIUM APPETIT – cyfryzacja lokalnych rynków rolnych



APPETIT to wypracowywanie rozwiązań mających na celu obniżenie kosztów transakcyjnych i zwiększenie korzyści środowiskowych, społecznych i ekonomicznych z wirtualnych i fizycznych interakcji rynkowych między kupującymi i sprzedającymi w określonej przestrzeni geograficznej.



Wypracowujemy sposoby wykorzystania innowacji informatycznych w zakresie nowatorskich rozwiązań organizacyjnych dla rozwoju lokalnych rynków dla żywności produkowanej lokalnie w 4 lokalizacjach geograficznych, aby podnieść rentowności produkcji żywności w skali nieprzemysłowej i w ten sposób pomóc w przetrwaniu małych gospodarstw rolnych i przyczynić się do transformacji sektora żywnościowego



<https://www.isotech24.net/codecs>



Co-funded by
the European Union

<https://isotech24.net>

PROBLEM ROWOJU LOKALNYCH RYNKÓW ROLNYCH

Jak wdrożyć, udoskonalać i wykorzystywać platformę APPETIT jako (cyfrowego) narzędzia wspomagającego organizowanie lokalnych rynków żywnościowych w sposób, który przynosi korzyści środowisku, konsumentom i rolnikom z małych gospodarstw rolnych (tj. uskuteczni samoorganizację i rozwój lokalnych rynków rolnych w oparciu o sprzedaż bezpośrednią).

ZAMAWIAMY BEZ POŚREDNIKÓW W SPIZARNIA24.NET

Prezentacja platformy APPETIT na przykładzie lokalnego rynku *Spizarnia – Lokalne Pozywienie* i gospodarstwa Natura Renata Cupiał - Gonera



30 / 08 / 2024



PAŚNIK



16:30 - 19:30

UL. M. KOPERNIKA 71
42-217 CZĘSTOCHOWA

[FORMULARZ ZGŁOSZENIOWY](#)



Program spotkania:

| | | |
|-------|---|--|
| 16.30 | Rejestracja i poczęstunek | |
| 17.00 | Wprowadzenie - Dlaczego Spizarnia24.net | Renata Cupiał-Gonera i rolnicy współtworzący <i>Spizarnia – Lokalne Pożywienie</i> |
| 17.20 | Od zakupu do odbioru – etapy rynku on-line | |
| | <ul style="list-style-type: none">• Oferta• Marketing• Zamawianie• Płatności• Rozliczenia• Logistyka i dystrybucja | Renata Cupiał-Gonera i rolnicy współtworzący <i>Spizarnia – Lokalne Pożywienie</i> |
| 17.40 | Korzyści dla rolnika i konsumenta | |
| | <ul style="list-style-type: none">• Dostępność do żywności wiadomego pochodzenia• Zwiększenie sprzedaży• Obniżenie kosztów• Oszczędność czasu• Inne | Renata Cupiał-Gonera i rolnicy współtworzący <i>Spizarnia – Lokalne Pożywienie</i> |
| 18.00 | U nas też można – dyskusja | |
| | <ul style="list-style-type: none">• Od czego zacząć• Kto może być inicjatorem• Jak sfinansować• Kto Ci doradzi• Inne | Rolnicy z Kamiennej Góry, Chojnic i Małopolski |
| 18.30 | Żywe Laboratorium APPETIT | |
| | <ul style="list-style-type: none">• Tworzymy rozwiązania organizacyjne i informatyczne dla skalowania lokalnych rynków dla żywności produkowanej lokalnie. | Rafał Serafin, IsoTech, Projekt CODECS |
| 19.00 | Poczęstunek od <i>Spizarnia – Lokalne Pożywienie</i> ; Umawianie wizyt u rolników <i>Spizarnia – Lokalne Pożywienie</i> | |



DEMO FARM – Gospodarstwo Ogrodnicze Natura



lokalne

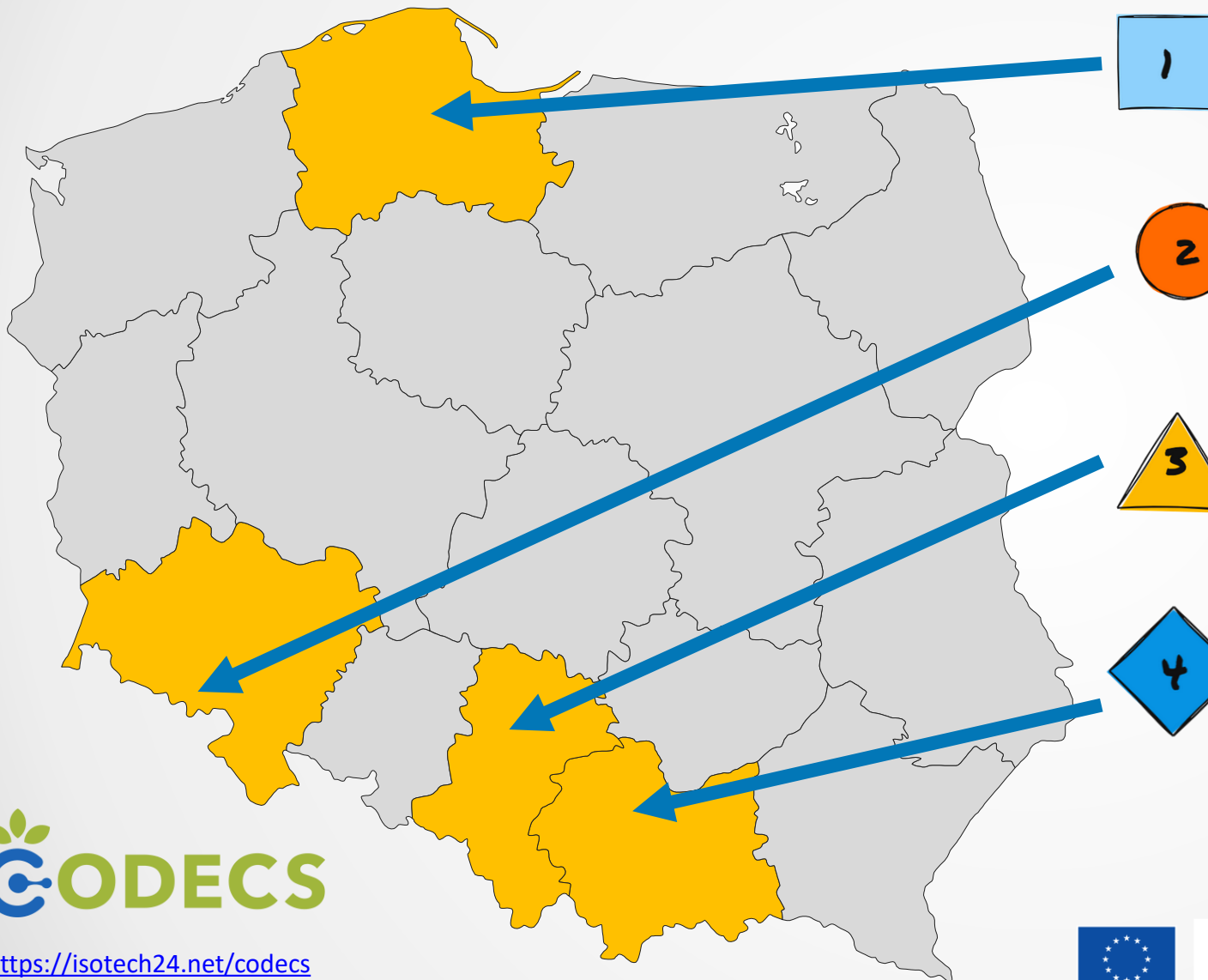
Spizarnia

pożywienie

<https://Spizarnia24.net>

ŻYWE LABORATORIUM **APPETIT**

(lokalizacja 4 partycypujących lokalnych rynków żywności)



1



KOSZYK CHOJNICKI

Zainicjowano: Chojnice - 2023

Inicjator: Lokalna Grupa Rybacka „Moreńka” + 6 rolników

<https://chojnickikoszyk.pl>

2



Z ZIEMI

Zainicjowano: Kamienna Góra - 2020

Inicjator: Inkubator Przedsiębiorczości

Gminy Kamienna Góra + 8 rolników

<https://zziem.pl>

3



SPIŻARNIA – LOKALNE POŻYWIENIE

Zainicjowano: Częstochowa 2021

Inicjator: Grupa 6 rolników

<https://Spizarnia24.net>

4



MARCHEWKA MOBILNA

Zainicjowano: Michałowice 2021

Inicjator: Iso-Tech + 7 rolników

<https://marchewkamobilna.pl>

KOSZYK LISIECKI

Zainicjowano: Liszki 2016

Inicjator/organizator: Stowarzyszenie
Producentów Koszyka Lisieckiego



<https://isotech24.net/codocs>



Co-funded by
the European Union

CODECS otrzymał finansowanie z programu badań i innowacji Unii Europejskiej Horyzont Europa w ramach umowy o dotację nr 101060179. Wyrażone poglądy i opinie są jednak wyłącznie poglądami autora (autorów) projektu i niekoniecznie odzwierciedlają poglądy Unii Europejskiej lub Europejskiej Agencji Wykonawczej ds. Ani Unia Europejska, ani organ przyznający dotację nie ponoszą za nie odpowiedzialności.

Problemy, które platforma APPETIT próbuje rozwiązać

Małe gospodarstwa rolne i drobni przetwórcy żywności muszą zmierzyć się z licznymi problemami w łańcuchu wartości– które są aktualnie rozwiązywane przez pośredników, którzy zabierają dla siebie część wypracowanej wartości. Należy się zmierzyć z całym łańcuchem dostaw od pola do stołu. Wymaga to skrócenie łańcucha wartości pomiędzy producentem a konsumentem poprzez zastąpieniem pośrednika rozwiązaniami cyfrowymi, które umożliwiają wdrożenie nowych rozproszonych form organizacyjnych lokalnych rynków żywności



Problemy rolników

- Dostęp do solidnych kupujących, którzy płacą na czas
- Agregacja produktów z innymi w celu utworzenia atrakcyjnej oferty dla kupującego
- Zapewnianie zgodność z przepisami, relacje z inspekcjami
- Gwarantowanie bezpieczeństwa, jakości, autentyczności sprzedawanej żywności
- Zwiększanie wartość oferowanego produktu oraz wprowadzenie nowych produktów, w tym przetwórstwo, opakowania itp
- Ograniczony czas na marketing, administrację i sprzedaż
- Problemy logistyczne, magazynowanie, dystrybucji
- Ograniczenie wyrzucania niesprzedanych produktów
- Dostęp do kapitału, technologii, finansowanie
- Współpraca z innymi rolnikami i interesariuszami
- Pośrednicy, którzy regulują dostęp do rynku



Problemy konsumentów

Regularny i wygodny dostęp do świeżej, smacznej, autentycznej żywności wprost od producenta po konkurencyjnych cenach.

- Zamawianie, kupowanie i rozliczanie on-line (jedną płatnością)
- Zapewnienie bezpieczeństwa żywności oraz autentyczności pochodzenia.
- Wygodna logistyka/dystrybucja
- Różnorodność oferowanych produktów



Problemy animatorów obszarów wiejskich

- Aktywizacja działań wspólnych.
- Odptyw młodzieży, trudności w przyciągnięciu i zatrzymaniu specjalistów
- Zapewnienie bezpieczeństwa dostaw żywności
- Wykluczenie społeczne/ekonomiczne rolników oraz ich rodzin z małych gospodarstw rolnych
- Przyciąganie inwestycji
- Brak kapitału społecznego, umiejętności



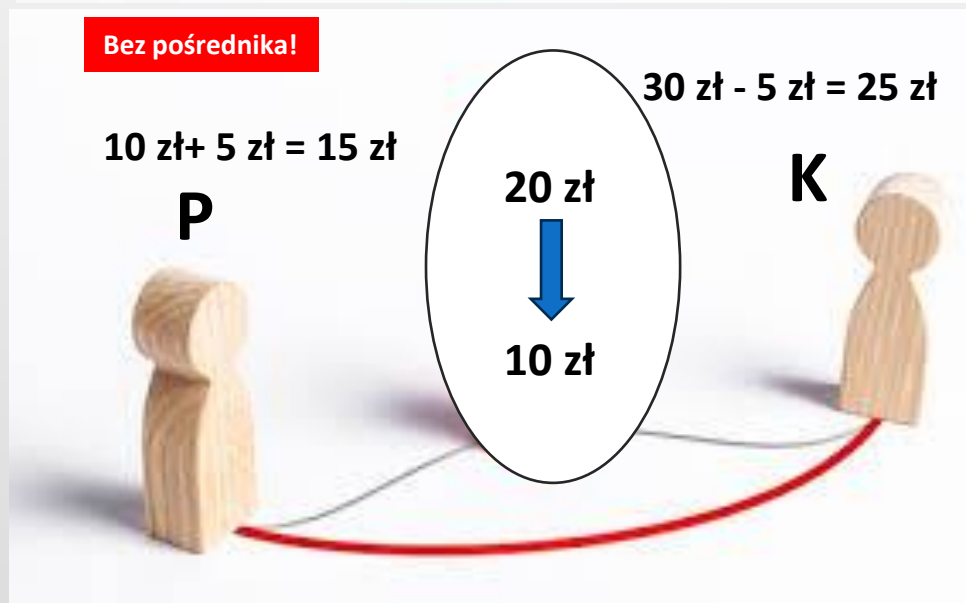
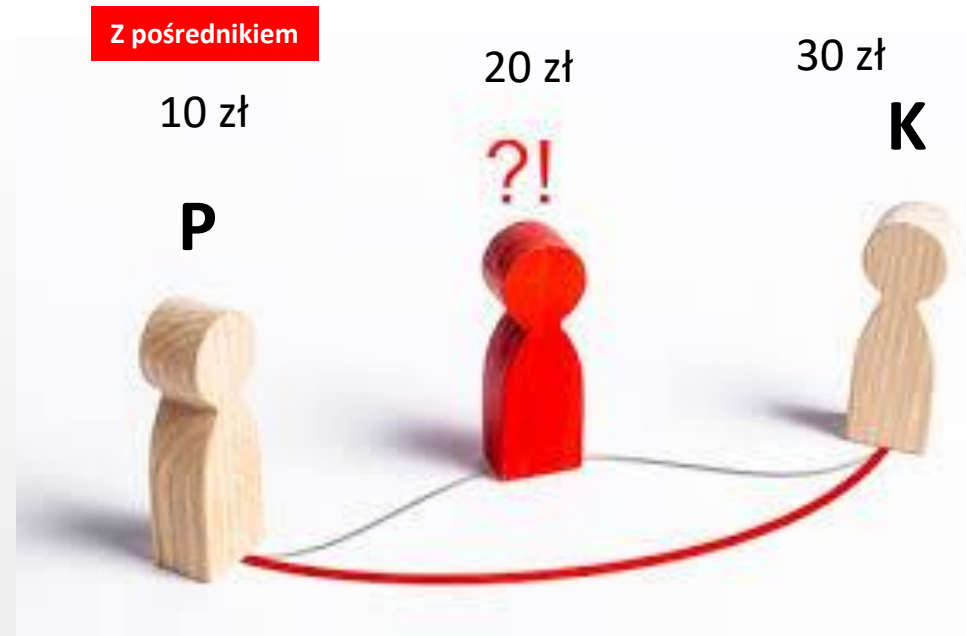
Rozwiązania Platformy APPETIT

- Lokalny rynek on-line, który łączy producentów i konsumentów w formule odpowiadającej na lokalne uwarunkowania, potrzeby i możliwości
- Funkcjonalność organizatora lokalnego rynku oddzielona od funkcjonalności kupna-sprzedaży –coś więcej niż sklep internetowy.
- Płatności i rozliczanie bezpośrednio pomiędzy producentami i konsumentami on-line.
- Rozwój za pomocą cyfryzacji usług pośrednika, która umożliwia zastosowanie nowych modeli biznesowych opartych na współdzieleniu rozproszonych usług pośrednika wykorzystujące niewykorzystane zasoby w zakresie logistyki, dystrybucji, doradztwa itp.
- Samo-organizacja oparta na system wzajemnego uczenia się i wspierania się nawzajem przynoszące korzyści obopólne

APPETIT-cyfrowe usługi pośrednika dla rozwoju lokalnych rynków rolnych w oparciu sprzedaż bezpośrednią

Jak mogą producenci (P) skutecznie współdzielić z innymi producentami oraz z konsumentami (K) **usługi pośrednika**, aby zastąpić klasycznego pośrednika?

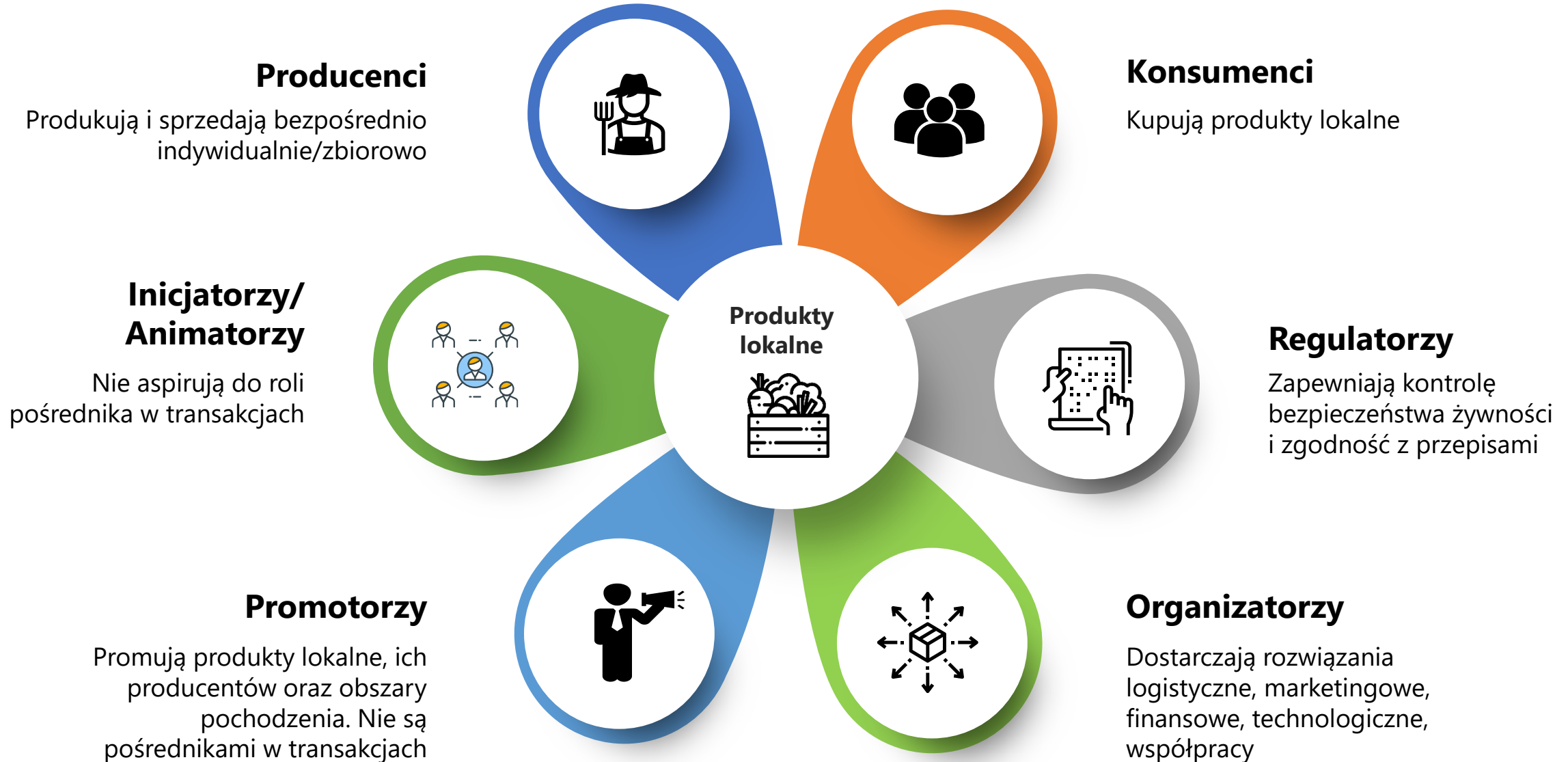
Każdy kanał dystrybucji ma plusy i minusy z punktu widzenia możliwości cyfryzacji **usług pośrednika**, i co za tym idzie, form organizacyjnych i ograniczenia kosztów.



Zastąpienie pośrednika wymaga cyfryzacji usług pośrednika w lokalnych rynkach może objąć

- produkcja i przetwórstwo
- opakowania/porcjowanie
- oznakowanie
- transakcje finansowe
- dokumenty księgowe
- transport/logistyka
- Dystrybucja/punkty odbioru
- ustalanie cen
- strategie sprzedażowe
- usługi finansowe
- doradztwo prawne, finansowe, organizacyjne
- promocja/marketing
- inne

Uczestnicy lokalnego rynku mogą współdzielić funkcje pośrednika poprzez ich cyfryzację



Producenci

Produkują i sprzedają bezpośrednio indywidualnie/zbiorowo



Konsumenci

Kupują produkty lokalne



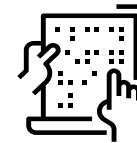
Inicjatorzy/ Animatorzy

Nie aspirują do roli pośrednika w transakcjach



Regulatorzy

Zapewniają kontrolę bezpieczeństwa żywności i zgodność z przepisami



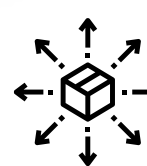
Promotorzy

Promują produkty lokalne, ich producentów oraz obszary pochodzenia. Nie są pośrednikami w transakcjach



Organizatorzy

Dostarczają rozwiązania logistyczne, marketingowe, finansowe, technologiczne, współpracy



Produkty lokalne



Działania wspólne źródłem korzyści indywidualnych

ORGANIZATOR

Gminy, ODRy, grupy rolników, konsumenci, animatorzy, aktywiści, izby rolnicze, osoby indywidualne i inni związani z określonym obszarem geograficznym

01

PRODUCENCI

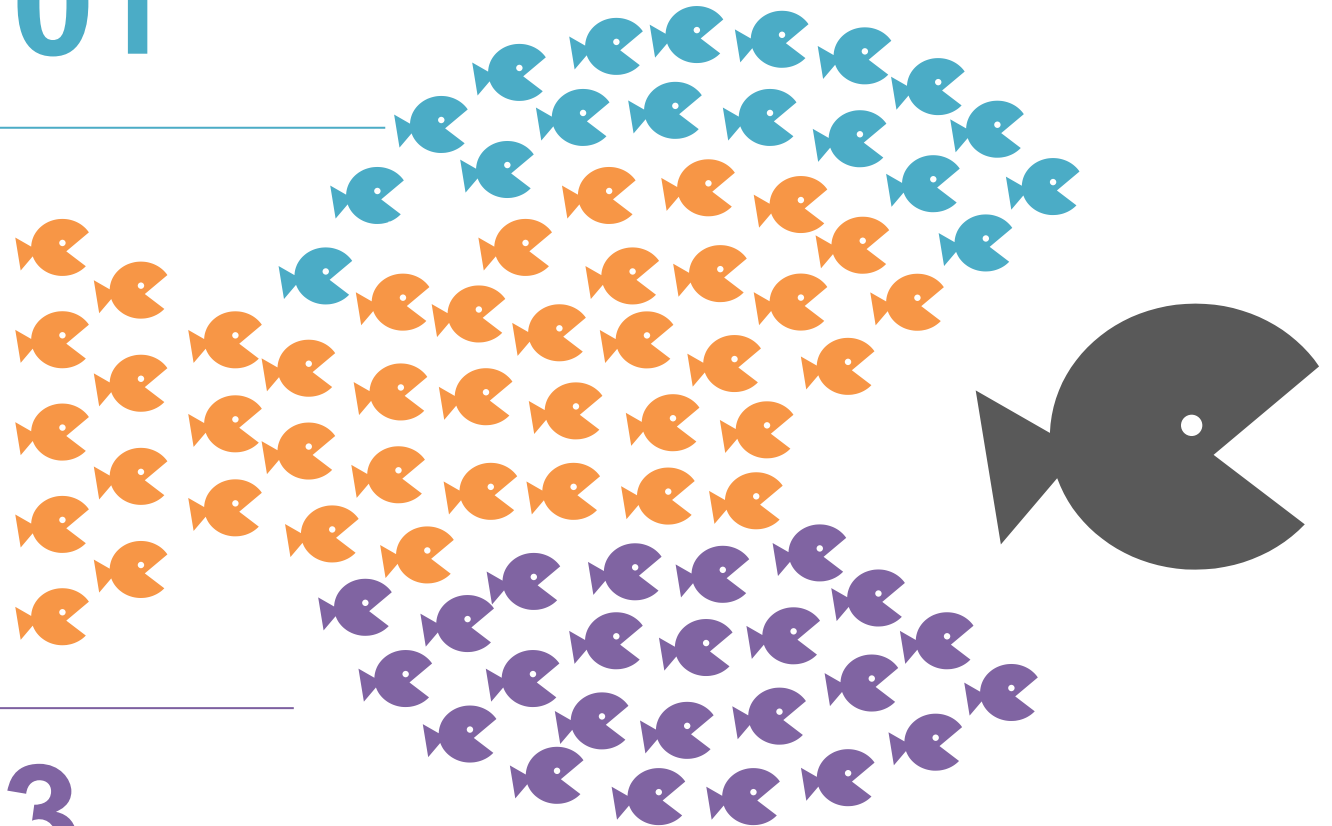
Rolnicy, przetwórcy z określonego obszaru, chcący sprzedawać bezpośrednio konsumentom

02

KONSUMENCI

Indywidualni i zbiorowi, dla których zakupy wprost od rolnika stanowią wartość

03



Model organizacyjny jako podstawa dla rozwoju Lokalnych Rynków Rolnych (LRR)

czyli jak współdzielić usługi pośrednika?

Które usługi można współdzielić? A które automatyzować?



Różne **ROZWIĄZANIA ORGANIZACYJNE** lokalnego rynku rolnego, prowadzą do korzyści wynikające z:

- wzrostu wolumenu sprzedaży,
- pozyskania i zatrzymania klientów,
- liczby partycypujących producentów
- różnorodności oferowanego asortymentu
- współdzielenie funkcji „pośrednika”



PLATFORMA APPETIT umożliwia automatyzację:

- Przekazywania informacji dla uczestników lokalnego rynku
- Transakcji finansowych
- Dokumentacji księgowej zrealizowanych transakcji
- Logistyki i dystrybucji
- Raportowania dla potrzeb producenta

Cyfryzacja lokalnego rynku żywności do proces





Zamawiasz produkty
Kiedy? Gdzie?



Rolnicy kompletują
Od kogo kupujesz?



Odbierasz? Dostarczamy?
Opcje odbioru



Smacznie!
Masz pytania?

POKAŻ PRODUKTY DOSTĘPNE W
PUNKTACH ODBIORU

Giełda Kwiatowa

Wszystko

NAJCZĘŚCIEJ KUPOWANE PRODUKTY

| |
|---|
| Wszystkie produkty |
| Mięso, ryby |
| Wyroby gotowe |
| Warzywniak > |
| Herbata |
| Nabiał, Jaja > |
| Paczka niespodzianka i zestawy prezentowe |
| Sypkie, Makarony > |
| Kosmetyki |
| Spizarnia > |
| Piekarnia > |
| Napoje > |
| Wędliny, Mięso, Ryby > |



Śmietana 0,25l

Producent: Gospodarstwo
Rolne Adam
Będkowski

0 szt + PLN 6.00

+ DODAJ DO KOSZYKA

KUP TERAZ

Dostępne w:

| | |
|---|--|
| Spizarnia Mielczarskiego 1/3 42-200 Częstochowa | Giełda Kwiatowa Radomska 1A 42-200 Częstochowa |
|---|--|

Dostępne: 0 szt
Min. ilość w zamówieniu: 1 szt



Burak liściowy

Producent: Renata Cupiał-
Gonera

1 szt + PLN 10.00

+ DODAJ DO KOSZYKA

KUP TERAZ

Dostępne w:

| | |
|---|--|
| Spizarnia Mielczarskiego 1/3 42-200 Częstochowa | Giełda Kwiatowa Radomska 1A 42-200 Częstochowa |
|---|--|

Dostępne: 6 szt
Min. ilość w zamówieniu: 1 szt



Rukola

Producent: Renata Cupiał-
Gonera

1 porcja + PLN 9.00

+ DODAJ DO KOSZYKA

KUP TERAZ

Dostępne w:

| | |
|---|--|
| Spizarnia Mielczarskiego 1/3 42-200 Częstochowa | Giełda Kwiatowa Radomska 1A 42-200 Częstochowa |
|---|--|

Dostępne: 14 porcja
Min. ilość w zamówieniu: 1 porcja

FUNKCJONALNOŚCI PLATFORMY APPETIT

PRODUCENT

ORGANIZATOR

APPETIT

KONSUMENT

ADMINISTRATOR



Usługi (services), które dostarcza pośrednik, stanowią podstawę dla projektowania i organizowania procesów (funkcji pośrednika), która kształtują LRR, tj.

- Informacja (oferty/zamówienia)
- Logistyka (przepływ produktów)
- Płatności (przepływ pieniędzy)
- Dokumenty finansowe



1. Pytania
2. Dyskusja
3. Indywidualne zapoznanie się z funkcjonalnościami platformy APPETIT
4. Refleksje i propozycje



Dalsze informacje

[Żywe laboratorium APPETIT]

Rafał Serafin [IsoTech/projekt CODECS] –
rafal.serafin@isotech24.eu

Renata Gonera-Cupiał [Spizarnia – lokalne pożywienie,
Częstochowa] - renatagonera1@gmail.com

Maria Gorzkowska-Mbeda [Marchewka Mobilna,
Kraków] – maria.gorzowska@isotech24.eu

Anna Kielar [Z Ziemi, Kamienna Góra]
anna.kielar@inkg.pl

Grażyna Wera-Małatyńska [Chojnicki Koszyk, Chojnice]
g.malatynska@gmail.com

Więcej o projekcie CODECS:
<https://isotech24.eu/codecs>